

## Was ist KUW?

KUW bedeutet kirchliche Unterweisung. Durch Synode-Beschluss ist sie für alle Kirchgemeinden unseres Kantons verbindlich.

Die KUW beginnt Ende der 2. Klasse und endet mit der Konfirmation am Ende des 9. Schuljahres. Die Kirchgemeinde unterstützt damit die Eltern, die sich mit dem Taufversprechen verpflichtet haben, ihr Kind auf den christlichen Glauben hin zu erziehen.

## Wie ist die KUW aufgebaut?

KUW I: Ende 2. Klasse und 3. Klasse

KUW II: 4. bis 6. Klasse

KUW III: 7. bis 9. Klasse.

Eine Übersicht über Unterrichtsformen und -inhalte finden Sie auf der Rückseite.

## Welche Ziele verfolgt die KUW?

«Aufgabe der Unterweisung ist es, Kinder und Jugendliche in das Leben der Gemeinde einzuführen und sie mit den wichtigen Inhalten des christlichen Glaubens bekannt zu machen. Die kirchliche Unterweisung geht von den Erfahrungen, Fragen und Nöten der Kinder und Jugendlichen aus und orientiert sich an der Bibel und deren Wirkungsgeschichte in Kirche und Welt.»  
(Kirchenordnung der Bernischen Kirche)

## Elternkontakte

Die KUW-Verantwortlichen pflegen den Kontakt mit den Eltern durch Briefe, an Elternabenden und Gottesdiensten sowie Besuchen.

Das gute Gelingen der KUW hängt wesentlich auch von der Unterstützung der Eltern ab. Ein Elternbesuch im Unterricht ist jederzeit möglich.

## Voraussetzung zum Besuch der KUW

Voraussetzung zur KUW ist die schriftliche Anmeldung (Einschreiben). Damit verpflichten sich die Eltern, dass ihr Kind das KUW-Pensum in seinem gesamten Umfang (inkl. Gottesdienste) besucht. Die Taufe wird für die KUW nicht vorausgesetzt. Sie kann jederzeit während oder nach der KUW erfolgen.

## Wie verbindlich ist der Besuch der KUW?

Der Besuch der KUW sowie die Konfirmation sind grundsätzlich freiwillig. Wer sich bzw. sein Kind jedoch für die KUW einschreibt, erklärt sich bereit, die vorgeschriebenen Unterrichts-, Gottesdienst- und sonstigen Kirchgemeindeveranstaltungen (insbesondere Lager) zu besuchen. Die KUW bildet mit allen ihren Teilen ein zusammenhängendes Angebot. Wenn Teile davon versäumt werden, sind diese in geeigneter Weise nachzuholen. Nur wer die ganze KUW besucht, kann sich konfirmieren lassen.

## Absenzen

Die Regelung der Schule mit den fünf freien Halbtagen hat für die KUW keine Gültigkeit. Wer den KUW-Unterricht aus zwingenden Gründen fehlen muss, setzt sich vorgängig mit der Unterrichtsperson in Verbindung.

## Unterrichtsklima

Ein gutes Unterrichtsklima ist für uns eine wichtige Grundvoraussetzung. Die Jugendlichen sollen spüren, dass sie ernst genommen werden. Kommt es dennoch zu empfindlichen Störungen durch einzelne Schüler oder Schülerinnen, wird die unterrichtende Person nötigenfalls zusammen mit dem Kirchgemeinderat geeignete Massnahmen zur Abhilfe treffen.

## Austritt

Der Austritt aus der KUW ist grundsätzlich jederzeit möglich. Dazu ist allerdings eine ausgefüllte Verzichtserklärung der Eltern notwendig (erhältlich im Sekretariat). Diese ist an die Pfarrperson oder an den Kirchgemeinderat zu richten.

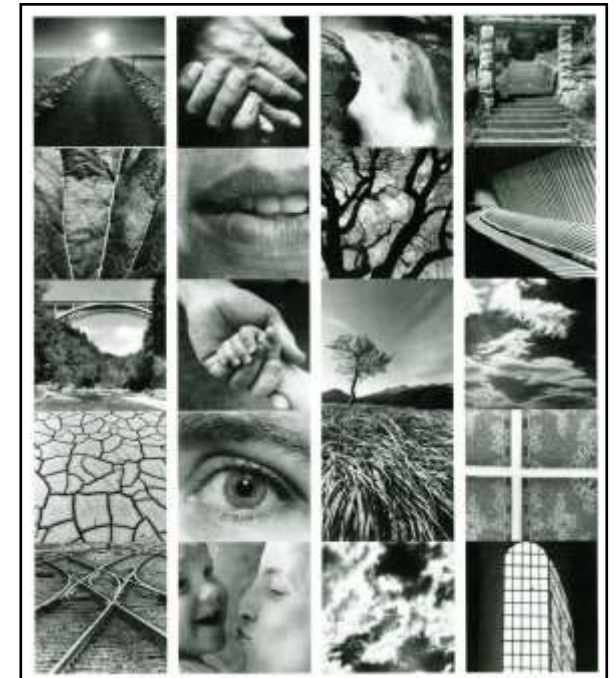
## Konfirmation

Die Konfirmation findet in Form eines Gemeindegottesdienstes im Frühjahr statt. Die Bitte um den Segen Gottes begleitet die jungen Menschen in ihren neuen Lebensabschnitt.

# KUW

## Kirchliche Unterweisung

## Information



Evangelisch-reformierte  
Kirchgemeinden  
Lauperswil und Rüderswil

# Übersichtsplan über die K UW von Lauperswil und Rüderswil

Flyer gültig ab 1. August 2018

|   | <b>K UW I</b><br><b>2. + 3. Klasse</b>   | <b>K UW II</b><br><b>4. Klasse</b>  | <b>K UW II</b><br><b>5. Klasse</b>  | <b>K UW II</b><br><b>6. Klasse</b>  | <b>K UW III</b><br><b>7. Klasse</b>                             | <b>K UW III</b><br><b>8. Klasse</b>              | <b>K UW III</b><br><b>9. Klasse</b>   |
|---|--|---|---|---|---|--|---|
| <b>Themen</b>                           | Taufe<br>Abendmahl   | Einführung in die Bibel; Leben Jesu; Wahrheitsfrage<br>Wie das Christentum zu uns kam, inkl. «verfolgte Kirche» |   |   | Lebens- und Glaubensfragen<br>Vorbereitung der Konfirmation     |  |   |
| <b>Zeitraum</b>                         | 2. Klasse: Juni<br><br>3. Klasse:<br>Aug./Sept. + Jan.   | Februar - Mai   | Okt. / Nov.<br>und<br>Wochenende im<br>April / Mai  | 1. Semester<br>und<br>Abschluss im Juni   | 2. Semester   | variabel<br>Anschritt erfolgt                    | August – Mai<br>mit Konflager<br>im Oktober   |
| <b>Unterricht</b>                       | <b>2. Klasse:</b><br>Begrüssungs-<br>morgen mit<br>Gottesdienst<br>am Sonntag<br><br><b>3. Klasse:</b><br>2 halbe Tage<br>2 ganze Tage<br><br>1 halber Tag<br>mit Gottesdienst<br>am Sonntag | 5 halbe Tage<br><br>1 ganzer Tag<br>mit Gottesdienst<br>am Sonntag  | <b>1.Semester:</b><br>2 halbe Tage<br><br>1 halber Tag<br>mit Gottesdienst<br>am Sonntag<br><br><b>2. Semester:</b><br>Unterrichts-<br>Wochenende | <b>1.Semester:</b><br>9 Doppellektionen<br><br><b>2. Semester:</b><br>K UW II –<br>Abschlussabend | <b>2. Semester</b><br>10 Doppellektionen<br>und<br>1x Exkursion | 2 Wahl-Kurse                                     | Konfirmationslager<br><br>11 Doppellektionen<br><br><b>Konfirmation<br/>mit Hautprobe<br/>(am Vortag)</b> |
| <b>Obligatorische<br/>Gottesdienste</b> | 2 Gottesdienste<br><br>(beide im Rahmen<br>des Unterrichts)  | 2 Gottesdienste<br><br>(einer im Rahmen des<br>Unterrichts)   | 2 Gottesdienste<br><br>(einer im Rahmen des<br>Unterrichts)   | 2 Gottesdienste   | 3 Gottesdienste   | 3 Gottesdienste                                  | 3 Gottesdienste   |
| <b>Unterricht<br/>erteilt durch</b>     | K UW I + II – Beauftragte/r  |   | K UW I + II –<br>Beauftragte/r<br><br>Wochenende:<br>K UW III-Beauftragte/r<br>& Pfarrer/in   | K UW III –Beauftragte/r<br>Abschlussabend mit Pfarrer/in  |   | Pfarrer/in<br>und<br>K UW III –<br>Beauftragte/r | Pfarrer/in  |

Bemerkung: Vereinzelt können für die K UW auch schulfreie Nachmittage oder Ganztage genutzt werden, z.B. für Exkursionen, Kurse etc..

Für weitere Auskünfte: K UW-Sekretariat (beider Kirchgemeinden), Postfach 177, 3436 Zollbrück, Telefon 034 402 72 86, Mail sekretariat@kirche-lauperswil.ch

Alle unsere Angebote finden Sie auf unserer Homepage [www.kirche-lauperswil.ch](http://www.kirche-lauperswil.ch) oder [www.kircheruederswil.ch](http://www.kircheruederswil.ch)